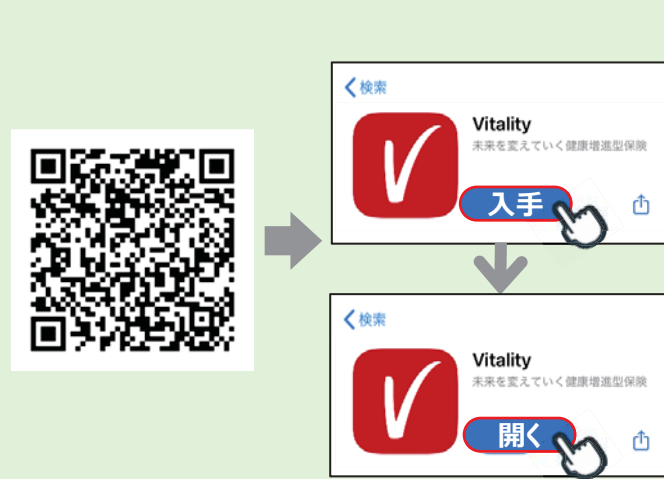


Step1-会員登録

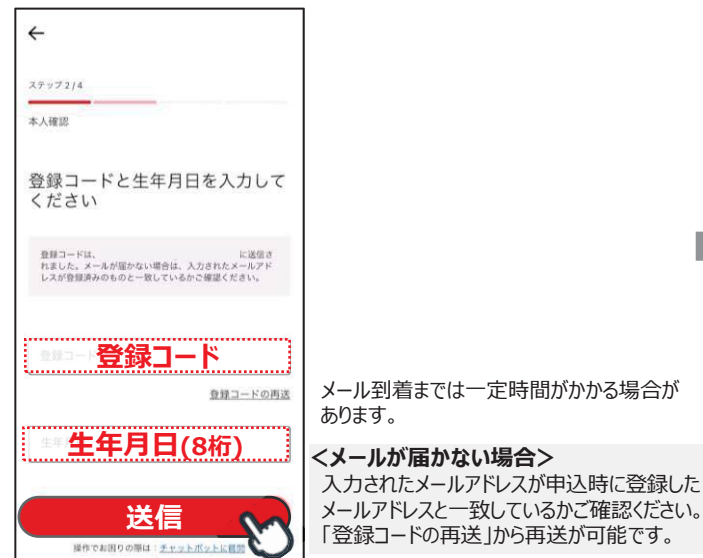
1 二次元コードを読み込み、
Vitalityアプリのダウンロード



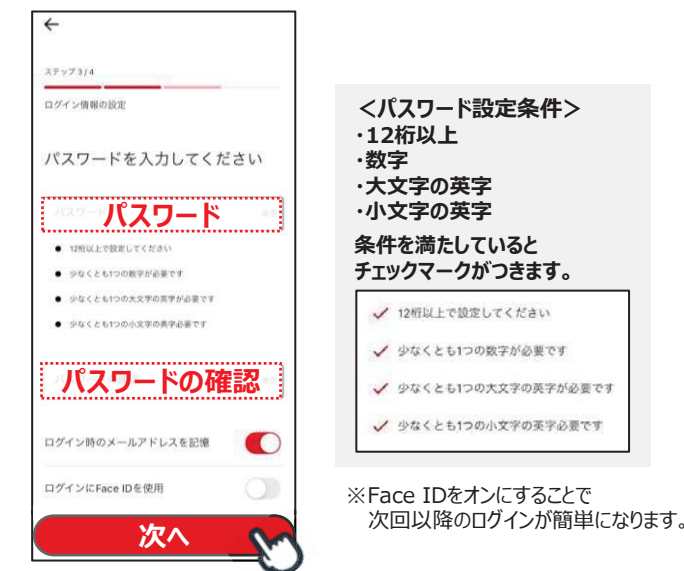
2 「初回会員登録」をタップして申込時に使用した
「メールアドレス」を半角で入力し、「送信」をタップ



3 送付されたメールに記載の「登録コード」、
「生年月日」を入力して「送信」をタップ



4 「パスワード」を入力して「次へ」をタップ



5 通知設定を確認して「次へ」をタップし、
会員登録完了! 「次へ」をタップ



6 Vitalityに関する説明を確認して「完了」をタップ



Step2-歩数計測アプリとの接続

1 「接続する」をタップ



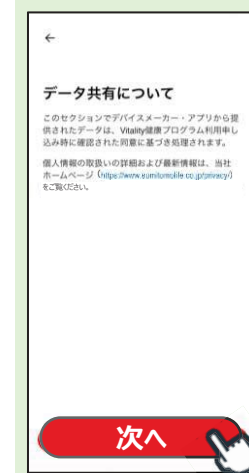
「後で接続する」をタップした場合は、
①アクティブチャレンジのチケット獲得へ

「後で接続する」をタップした場合は
アプリの「プロフィール」タブをタップして、
右上の⊙(設定マーク)をタップし、
設定の「接続・同期」画面から
接続可能です。

2 「Appleヘルスケア」をタップして
「接続する」をタップし、「続ける」をタップ



3 「次へ」をタップ



4 「すべてオンにする」をタップして「許可」をタップし、
この画面が表示されれば接続完了! 「完了」をタップ



**Appleヘルスケアアプリ
使用時の留意点**

Appleヘルスケアアプリは過去2週間分までのデータを同期することができます。歩数・心拍数を運動する操作は定期的に(数日に1回程度)実施ください。

歩数・心拍数を運動してポイントを獲得するためには、その都度Vitalityアプリを開くなどの操作が必要となります。

さっそく①アクティブチャレンジのチケット獲得、②ポイントの獲得を実施しましょう! /

①アクティブチャレンジのチケット獲得

「ルーレットを回す」をタップして、アクティブチャレンジのルーレットをまわしてみましょう!

※初回のみアクティブチャレンジの週間目標達成なしで、ルーレットを1回まわすことができます。

アクティブチャレンジは、
会員年度開始日以降の
①初回ログイン または
②会員登録完了
の翌月曜日からスタートします。

アクティブチャレンジ特典交換方法詳細は裏面の「アクティブチャレンジ特典の交換方法等」をご参照ください。

「ルーレットを回す」を選択した場合は**2**、
「後で回す」を選択した場合は**1**から操作ください。

②ポイント獲得 - オンラインチェック

オンラインチェックに回答することで、1年に1回ポイントが獲得できます!
Vitalityアプリの「ポイントメニュー」から実施しましょう!

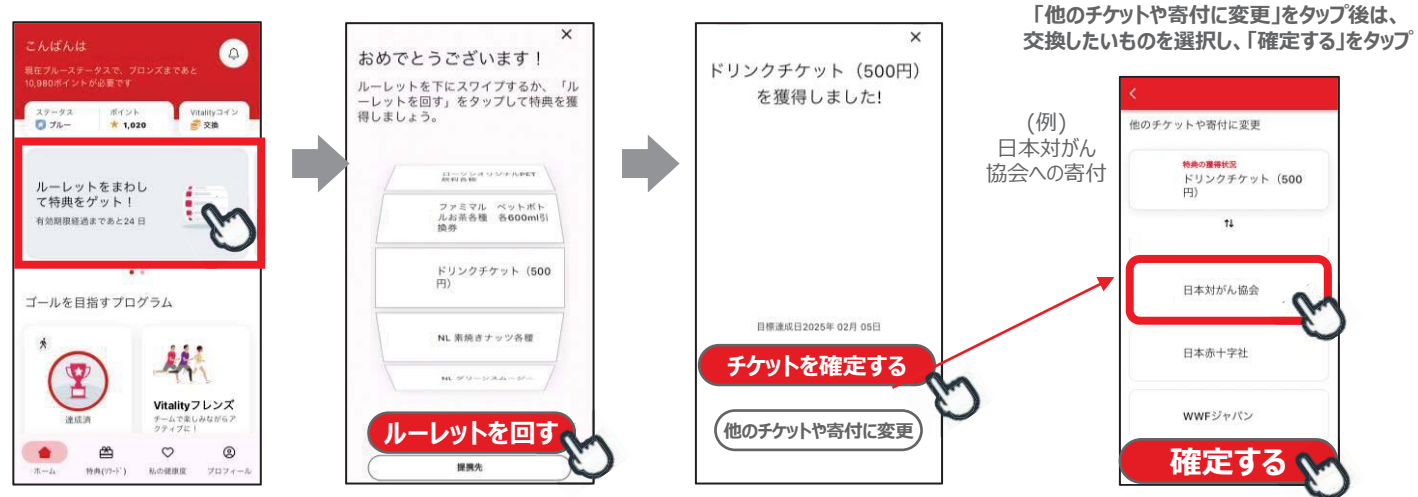
項目	獲得ポイント
Vitality総合チェック	2,250pt
たばこチェック※	750pt

年間最大
3,000pt獲得

※過去3か月間(たばこ/電子たばこを)一度も吸っていない場合のみポイント獲得

アクティブチャレンジ特典の交換方法等

- 1 「ルーレットをまわして特典をゲット！」をタップ
- 2 「ルーレットを回す」をタップ
- 3 「チケットを確定する」または「他のチケットや寄付に変更」をタップしてチケットを獲得



【ご参考】アクティブチャレンジ・寄付について

- 毎週Vitalityアプリに設定される1週間のサイクル（月曜日の0時から日曜日の23時59分）の運動ポイント目標を達成すると、アプリ上でルーレットを1回まわすことができます。週間目標の達成判定に運動結果を反映するためには遅くとも翌週の土曜日までに運動データを送信する必要があります。
- ルーレットをまわしたら、各種ドリンクチケット等を必ず獲得することができます。またチケットに替えて各種団体への寄付を選択することができます。毎週の頑張りが、子ども支援・がん検診推進・災害救助・環境保護等につながります！



「ペース管理&疾病リスク」機能について

3つの機能でVitalityへの取組みをサポートします！

- 1 目標ステータスに向けたポイント獲得の「ペース管理」
- 2 Vitalityの取組状況や会員の性格特性等に応じた「個別アドバイス」
- 3 健康診断結果や運動状況に基づいた「疾病リスク」

Vitalityアプリのホーム画面を下にスクロールして「ペース管理&疾病リスク」をタップ



簡単4ステップ！早速設定してみましょう！



※体験版・健康経営®タイプは本機能をご利用いただけません

Vitality健康プログラムをご利用の皆さまへ



【iOS版】 Vitalityアプリの会員登録方法

操作手順

Step1
会員登録

Step2
歩数計測
アプリの接続

＜ご参考＞

①アクティブ
チャレンジの
チケット獲得

②ポイント獲得
オンライン
チェック

「ペース管理&
疾病リスク」
機能の設定

会員登録・歩数計測アプリの設定は
動画でも確認いただけます！

Vitalityスタートにあたって
(iOS版)



保険型・スマートプランのみ

⚠️ ご利用環境についてご確認ください

スマートフォンをお持ちでかつOS・ブラウザが最新バージョンであること

※上記であってもスマートフォンの利用環境や設定等により動作・表示等が正常に行われない場合があります。詳細はVitalityウェブ・アプリ利用規約でご確認ください。

Vitalityウェブ・アプリ利用規約



運動ポイント獲得対象の歩数計測アプリ・ウェアラブルデバイスであること

●歩数計測アプリ（スマートフォン）

Appleヘルスケアアプリ Fitbit（フィットビット）

●ウェアラブルデバイス

Apple（アップル） Polar（ポラール） Garmin（ガーミン） Fitbit（フィットビット）
 Suunto（スント） Withings（ウイジングス（Nokia ノキア）） OMRON（オムロン）

～ご不明点はこちらへお問い合わせください～

Vitalityサービスセンター

フリーダイヤル
0120-307864

受付時間 月～金 9:00～18:00
土 9:00～17:00

（日・祝日、年末年始、臨時休業日を除く）
※受付時間等の詳細は当社ホームページをご確認ください。

Vitalityアプリ
からのお問合せ
方法はこちら↓



あなたの未来を強くする

住友生命

【住友生命保険相互会社】
本社 〒540-8512 大阪市中央区城見1-4-35
電話 (06)6937-1435 (大代表)
東京本社 〒104-8430 東京都中央区八重洲2-2-1
電話 (03)3273-8000 (大代表)
〈ホームページ〉 <https://www.sumitomolife.co.jp>
住友生命 検索
生命保険のお手続きやご契約に関するご質問
スミセイコールセンター 0120-307506

お届けしたのは...

25/10改訂版

Vitality推進室(A2401715)